

Liebe Eltern,

Witten, 22.10.2020

in wenigen Tagen starten wir nach den Herbstferien wieder in den sogenannten „angepassten Schulbetrieb“. Neben den durch das Ministerium vorgegebenen Maßgaben möchten wir Sie mit dieser Mail auch über einzelne schulinterne Absprachen informieren.

Hinweise des Ministeriums zum Schulbetrieb

Das Schulministerium hat in der Pressekonferenz vom 21.10.2020 mitgeteilt, welche Aspekte zu beachten sind und im Rahmen einer Schulmail darüber informiert, in welchen Abständen die Klassenräume gelüftet werden sollen. Wir werden uns an diese Empfehlungen halten, was bedeutet, dass wir alle 20 Minuten für 5 Minuten Stoßlüften werden und dass die Kinder weiterhin auf dem Schulgelände und den Fluren eine Maske tragen müssen. Im Klassenverband innerhalb des Klassenraumes dürfen sie diese weiterhin abnehmen.

Schulinterne Absprachen

Bitte bedenken Sie, dass alle Regelungen, die per Erlass oder Vorschrift an uns herangetragen werden, immer noch auf die aktuellen Bedingungen bei uns vor Ort angepasst werden müssen. Das bedeutet für uns, dass wir einerseits den Vorgaben natürlich nachkommen, was die Lüftungszeiträume und die Regelungen zum Tragen von Masken betrifft, andererseits können wir uns natürlich auch Ihre Sorgen und Ängste vorstellen. Wir möchten diese ernst nehmen und berücksichtigen, daher haben wir für den Start folgende Überlegungen angestellt:

- Bitte statten Sie Ihr Kind im sogenannten „Zwiebel-Look“ aus, damit es stets die Möglichkeit hat, ein Kleidungsstück anzulegen oder abzulegen.
- Äußerungen Ihrer Kinder dazu, ob ihnen zu kalt ist, werden wir wahrnehmen und versuchen bestmöglich darauf zu reagieren; das Wärme- bzw. Kälteempfinden ist nun einmal sehr subjektiv.
- Wir haben für jede Klasse ein Raumthermometer bestellt, um überprüfen zu können, ob durch das Lüften tatsächlich nur die erwarteten 2-3 Grad weniger erreicht werden.

Bitte um Vertrauen in unser Tun

Keiner von uns hat die ideale Lösung, sonst ständen wir nicht da, wo wir jetzt stehen. Wir können Ihnen nur immer wieder versichern, dass wir unser Bestes geben, um in dieser schweren Zeit auch das Beste für Ihre Kinder rauszuholen und uns alle bestmöglich zu schützen. Daher bitten wir Sie weiterhin eindringlich um Ihren Vertrauensvorschuss und Ihre kooperative Zusammenarbeit. Dazu gehört auch, uns die Zeit für die Planungen und Umsetzungen zu geben, die wir brauchen.

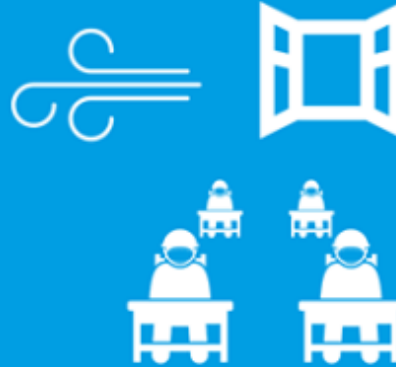
Wir hoffen, Ihnen mit diesem Vorgehen ausreichend Sicherheit für den Schulstart gegeben zu haben und freuen uns darauf, Ihre Kinder in der kommenden Woche wieder zu sehen.

Herzliche Grüße
Alexandra Schüler

Belüftung im Schulbetrieb

Das Lüften der Räumlichkeiten ist ein wesentlicher, **einfacher** und **wirkungsvoller Beitrag** dazu, das **Risiko** einer **Ansteckung** mit dem Corona-Virus über Aerosole deutlich zu **verringern**.

- Stoßlüften alle 20 Minuten,
- Querlüften, wo immer es möglich ist,
- Lüften während der gesamten Pausendauer.



GILT AB 26.
OKTOBER!

LAND.NRW



Maskenpflicht in Schulen

- **Mund-Nase-Bedeckung** für alle Schülerinnen und Schüler im Schulgebäude und auf dem Schulgelände
- Ab **Jahrgangsstufe 5** gibt es auch eine **Maskenpflicht im Unterricht** und am Sitzplatz
- **Keine Maskenpflicht** für die **Primarstufe**, solange sich Schülerinnen und Schüler im Klassenverband **im Unterrichtsraum** aufhalten
- **Regelungen** gelten **bis zum Ende des Jahres**.

Wie schon nach den Sommerferien sorgt die Erweiterung der Maskenpflicht jetzt nach den Herbstferien für **zusätzlichen Schutz** für alle Beteiligten und **mehr Sicherheit** und **Stabilität** im Unterrichtsgeschehen.



GILT AB 26.
OKTOBER!

LAND.NRW

