

# Rückmeldung zur Qualitätsanalyse

Ministerium für  
Schule und Weiterbildung  
des Landes Nordrhein-Westfalen



**GGG Vormholzer Schule, Witten**

**09.11. – 12.11.2015**

Qualitätsanalyse Nordrhein-Westfalen  Impulse für die Weiterentwicklung von Schule

# Instrumente der Qualitätsanalyse



## Schulrundgang und Interview mit dem Schulträger



**Interviews** mit Sekretärin und Hausmeisterin, den Schülerinnen und Schülern, mit den Eltern, den Lehrkräften, und der Schulleitung, sowie ein Gespräch mit der Schulsozialarbeiterin und Mitarbeiterinnen der OGS



## Dokumentenanalyse



**21 Unterrichtsbeobachtungen**  
jeweils in Sequenzen zu 20 Minuten

# Bewertungsstufen der Qualitätskriterien



**++ Das Kriterium ist beispielhaft erfüllt: Die Qualität ist exzellent, die Ausführung ist beispielhaft und kann als Vorbild für andere genutzt werden.**

**++**

**+ Das Kriterium ist eher erfüllt: Die Qualität entspricht den Erwartungen.**

**+**

**- Das Kriterium ist eher nicht erfüllt: Die Qualität entspricht überwiegend nicht den Erwartungen.**

**-**

**-- Das Kriterium ist überhaupt nicht erfüllt: Die Qualität ist so problematisch, dass negative Effekte eintreten.**

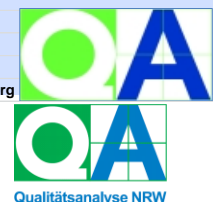
**--**

# Schulinternes Prüftableau der GGS Vormholzer Schule



| 1  | 2  | 3  | 4   | 5   | Ziele und Strategien der Qualitätsentwicklung  |
|--|--|--|---|---|--|
| Ergebnisse der Schule                    | Lernen und Lehren - Unterricht           | Schulkultur  | Führung und Schulmanagement                 | Professionalität der Lehrkräfte                 |  |
| <b>1.1 Abschlüsse</b>                    | <b>2.1 Schulinternes Curriculum</b>      | <b>3.1 Lebensraum Schule</b>                             | <b>4.1 Führungsverantwortung der SL</b>     | <b>5.1 Personaleinsatz</b>                      | <b>6.1 Schulprogramm</b>                       |
| 1. Abschlussquoten Durchschn.            | x 1. Festlegung der Ziele und Inhalte    | 1. Gepflegter Eindruck                                   | x 1. Führungsverantwortung                  | 1. Berücks. Kompetenz und Interessen            | 1. Steuergruppe                                |
| 2. Abschlussquoten zum soz. Umfeld       | x 2. Kerninhalte u. Didaktische Konzepte | 2. AGs /sinnvolle Freizeitgestaltg.                      | x 2. Zielvorstellungen SE/UE                | 2. Professionalisierung neuer LK                | 2. Info über Arbeitsstand der StGr             |
| 3. Abschlüsse ohne Verzöger.             | x 3. Inhaltliche Kontinuität             | 3. Gewaltprävention                                      | x 3. Zielvereinbarungen                     | 3. Professionalisierung LAA                     | x 3. Entwicklungsziele                         |
| 4. Weniger Klassenwiederholer            | x 4. Fachspezifische Umsetzungen         | 4. Vandalismus   | x 4. Umsetzungskontrolle Zielvereinb.       | 4. Externe Fachkräfte und Eltern                | x 4. UE im Mittelpunkt d. SP                   |
| 5. Weniger Abschlüsse                    | x 5. Fächer verbindendes Lernen          |  | 5. Konfliktlösungsstrategien                | 5. Leistungsorientierte Anreize                 | 5. SP u. Curriculararbeit                      |
| 6. Mehr Zugänge anderer SF               | x 6. Anwendungsbezug und Anschluss       |  | 6. Rechenschaftslegung                      |   | 6. Wirksamkeit d. SPArbeit                     |
|  | 7. Kollegiale Zusammenarbeit             |  | 7. Atmosphäre                               |   |  |
|  |  |  | 8. Repräsentation                           |   |  |
| <b>1.2 Fachkompetenzen</b>               | <b>2.2 Leistungskonzept</b>              | <b>3.2 Soziales Klima</b>                                | <b>4.2 Unterrichtsorganisation</b>          | <b>5.2 Weiterentwicklg. berufl. Kompetenzen</b> | <b>6.2. Schulinterne Evaluation</b>            |
| 1. Fachwissen                            | x 1. Grundsätze Leistungsbewertung       | 1. Identifikation  | 1. Organisation des Unterrichts             | 1. Personalentwicklungskonzept                  | 1. Analyse Ist-Stand                           |
| 2. Handlungskompetenz                    | x 2. SuS/E kennen die Grundsätze         | 2. Eindeutige Regeln                                     | 2. Vertretungskonzept                       | 2. PE orientiert am Schulprogramm               | x 2. Stärken-Schwächen-Analysen                |
| 3. Prüfungsergebnisse                    | x 3. L - Einhalten der Grundsätze        | 3. Lehrkräfte fühlen sich verantwortl.                   | x 3. Inhalt des Vertretungsunterrichts      | 3. Pers. Entwicklungsgespräche                  | 3. Infos über Bestandsanalyse                  |
| 4. Wettbewerbe                           | 4. Honorierung besond. Leistungen        | 4. Reagieren auf Verstöße                                | x 4. Unterrichtsausfall                     | 4. Kooperation und Hospitation                  | 4. Evaluationskonzept                          |
|  |  | 5. Sicherheit  | 5. Verhältnis Personal/Ausfall              | 5. Fortbildungsgespräche                        | 5. Evaluationsinstrumente                      |
|  |  | 6. Respektvoller Umgang                                  |   | x 6. FB-Ko für festgelegte Zeit                 | 6. interne/externe Eva                         |
|  |  | 7. Beschwerdemanagement                                  |   | 7. FB-Ko schulspezif. Handlungsfeld.            | x 7. Nutzung Ergeb. v. Leistungstests          |
|  |  |  |   | 8. Überprüfung Wirksamkeit FB                   |  |
| <b>1.3 Personale Kompetenzen</b>         | <b>2.3 – 2.5 Unterricht</b>              | <b>3.3 Ausstattung/Gestaltg. Schulgebäudes/ geländes</b> | <b>4.3 Qualitätsentwicklung</b>             | <b>5.3 Kooperation der Lehrkräfte</b>           | <b>6.3 Umsetzungsplanung/Jahresarbeitsplan</b> |
| 1. Selbstvertrauen                       | x 1. Transparenz und Klarheit            | 1. Anlage/Ausstattung Gebäude                            | x 1. Konzept zur Gestaltung des Unterrichts | x 1. Informationsfluss                          | 1. Dokument. SE und Eva- Ergebnisse            |
| 2. Selbstständigkeit                     | x 2. Schülerorientierung                 | 2. Anlage/Ausstattung Gelände                            | 2. SL überprüft schriftl. Arbeiten          | 2. Nutzen der Informationsinstrumente           | 2. Vereinbarung Ziele für SP                   |
| 3. Verantwortungsbereitschaft            | x 3. Problemorientierung                 | 3. Gestaltung Schulgebäude                               | x 3. Konzept zur Teamarbeit                 | 3. Kommunikation konstruktiv                    | 3. Vereinbarung Ziele für Eva                  |
| 4. Toleranz und Konfliktfähigkeit        | x 4. Umgang mit Sprache                  | 4. Gestaltung Schulgelände                               | 4. Gender-Erziehung                         | 4. Rückmeldekultur                              | 4. Schulportrait                               |
| 5. Gesellschaftliche Teilhabe            | x 5. Lehr- und Lernzeit                  |  | 5. Gesundheitsförderung                     | 5. Gewohnte Teamarbeit                          | x 5. Jahresarbeitsplanung                      |
|  | x 6. Lernumgebung                        |  | 6. Umwelterziehung                          | x 6. Gemeinsamer Nutzen u. FB-Ergebnisse        |  |
|  | x 7. Unterrichtsklima                    |  |   |   |  |
|  | x 8. Selbstgesteuertes Lernen            |  |   |   |  |
|  | x 9. Individuelle Lernwege               |  |   |   |  |
|  | x 10. Partner- und Gruppenarbeit         |  |   |   |  |
|  | x 11. Plenum                             |  |   |   |  |
|  | x 12. Medien und Arbeitsmittel           |  |   |   |  |
| <b>1.4 Schlüsselkompetenzen</b>          | <b>2.6 Individuelle Förderung</b>        | <b>3.4 Partizipation</b>                                 | <b>4.4 Ressourcenmanagement</b>             |   |  |
| 1. Selbstständiges Lernen                | x 1. Diagnosekompetenzen                 | 1. Geschäftsverteilungsplan                              | 1. Ressourcen / Gremien                     |   |  |
| 2. Anstrengungsbereitschaft              | x 2. Förderung leistungsschwacher SuS    | 2. Informationsstruktur                                  | 2. effizient. Ressourceneinsatz             |   |  |
| 3. Teamarbeit der Schüler/innen          | x 3. Differenzierender Unterricht        | x 3. Förderung d. SuS-Beteilig. am SP                    | 3. Orientierung am SP                       |   |  |
| 4. Medienkonzept                         | 4. Förderung besonderer Begabungen       | 4. Aktive Beteilig. SuS am Schulleben                    | 4. Controllingssystem                       |   |  |
|  | 5. Sprachförderung                       | x 5. Beteiligte Eltern am SP                             | 5. Zusätzliche Ressourcen                   |   |  |
|  | 6. Leseförderung                         | 6. Aktive Beteilig. d. L am Schulleben                   | 6. Unterstützung d. außersch. Partner       |   |  |
|  |  |  | 7. Transparenz/Nachvollzug                  |   |  |
| <b>1.5 Zufriedenheit der Beteiligten</b> | <b>2.7 Schülerbetreuung</b>              | <b>3.5 Außerschulische Kooperation</b>                   | <b>4.5 Arbeitsbedingungen</b>               |   |  |
| 1. Lehrkräfte                            | 1. Abstimmg Unterr.u. Betreug/OGS        | 1. Kooperation mit Schulen                               | 1. jährl. Prüfg Arbeitsschutz-/sicherheit   |   |  |
| 2. Mitarbeiter                           | 2. Beratungskonzept                      | 2. Kooperation mit betriebl. Partnern                    | 2. Behebung Mängel i. d. Arb.sicherheit     |   |  |
| 3. Eltern                                | 3. Kooperation mit Beratungsstellen      | 3. Koop mit gesellschaftl. Partnern                      | 3. Koop. mit Institut. u. Einrichtungen     |   |  |
| 4. Schüler/innen                         | 4. Schullaufbahnberatung                 | 4. Koop. Betreug/OGS u. ext. Partnern                    | 4. Konzepte zur Gesundheitsförderung        |   |  |
|  | 5. Berufsorientierung                    | 5. Außerschulische Lernorte                              |   |   |  |
|  |  | 6. Schüleraustausch                                      |   |   |  |

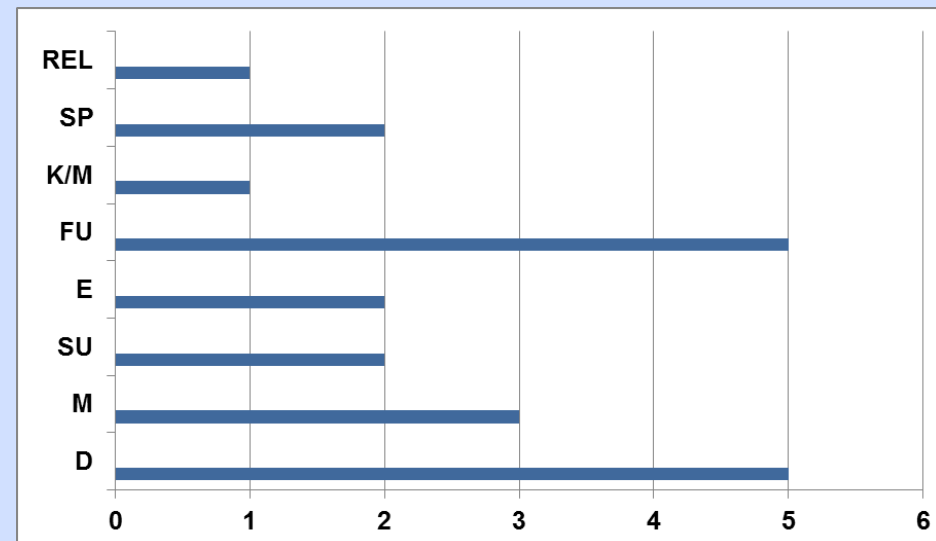
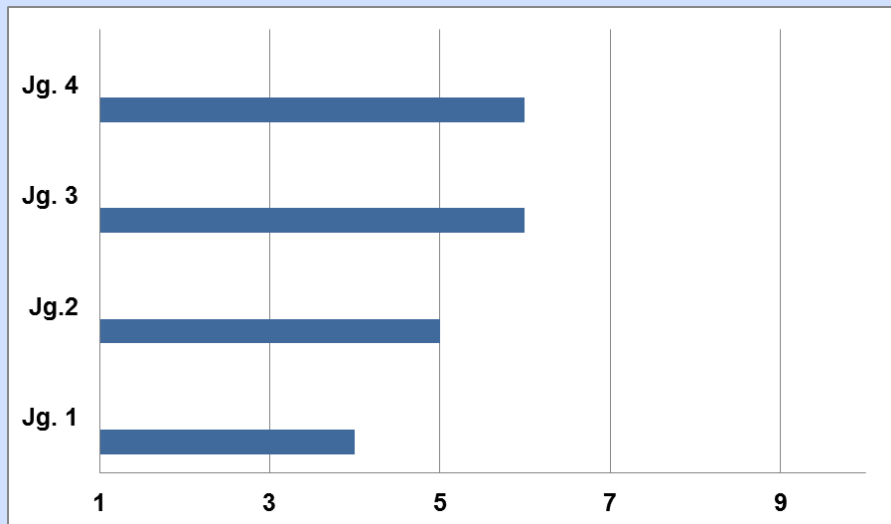
**Legende:**  
hellgraue Felder: Keine Bewertung  
X: Verpflichtende Prüfkriterien der QA NRW



# Unterrichtseinsichtnahmen – Statistische Daten



## 21 Unterrichtseinsichtnahmen (420 Minuten) in allen Jahrgängen und Fächern





# Impulse für die Weiterentwicklung

## Verbindlichkeiten herstellen

inhaltliche Ebene



### Unterrichtsentwicklung:

- Differenzierung
- Offene Unterrichtsformen
- Zieltransparenz / Reflexion
  - gestaltetes Plenum
    - PA / GA
- Gemeinsames Lernen

Prozessebene



### Zielgerichtete Schul- und Unterrichtsentwicklung:

- Ziele konkret formulieren
- transparent umsetzen
- Erfolge überprüfen
- Erreichtes sichern
  - roter Faden



# Stärken

**erfolgreiche Schulentwicklung zum sozialen Klima**

**Förderung von Verantwortungsbereitschaft,  
Konfliktfähigkeit, Selbstvertrauen**

**vertrauensvolle Kooperation und Kommunikation innerhalb  
des Teams und mit den Eltern**

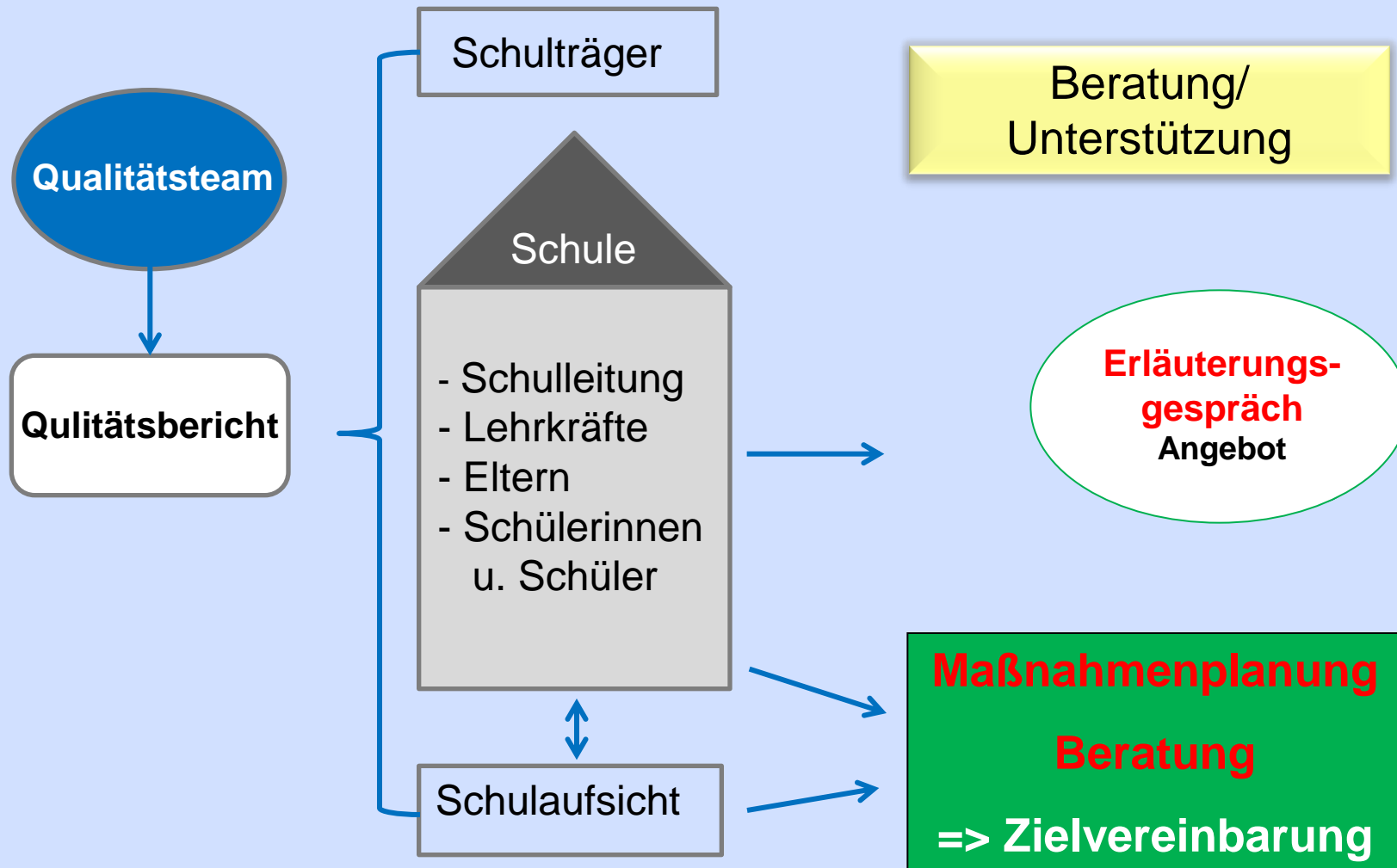
**hohe Identifikation aller Beteiligten mit der Schule**

**zahlreiche Kooperationen**

**Engagement und Bereitschaft zur Zusammenarbeit im Kollegium**

**engagierte und fürsorgliche Schulleiterin**

# Wie geht es weiter?





# Was macht eine gute Schule aus ?



**In einer guten Schule  
haben alle Schülerinnen  
und Schüler  
vergleichbare  
Lernchancen!**



**Das Qualitätsteam wünscht Ihnen viel Erfolg auf  
dem Weg der Weiterentwicklung Ihrer Schule!**